

Next Steps:

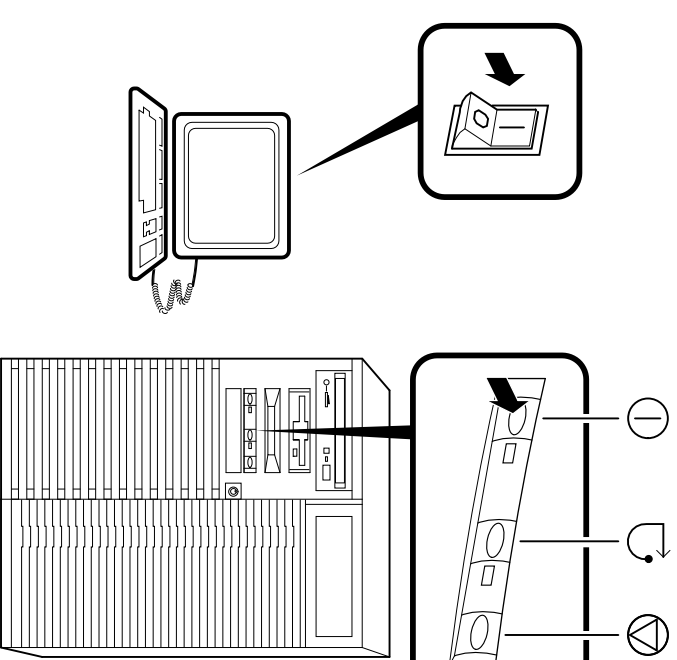
- **Pre-Boot Tasks:** Refer to your online hardware user information that ships with the system on CD-ROM. Or, refer to the section, "Verifying Hardware Setup" in the Hardware Installation chapter in the AlphaServer 1000 Owner's Guide.
- **Boot Instructions:** Refer to the section, "Booting the Operating System" in the Basic Operation chapter in the AlphaServer 1000 Owner's Guide.
- **Operating System Installation Instructions:** If your operating system was not preinstalled, refer to your operating system installation document.

Weitere Schritte:

- **Vorbereitung zum Umladen:** Sie finden die entsprechenden Informationen in der Online-Benutzerinformation zur Hardware, die mit dem System auf einer CD-ROM geliefert wird, oder schlagen Sie im Abschnitt "Hardwarekonfiguration überprüfen", im Kapitel "Hardwareinstallation" des Benutzerhandbuchs für den AlphaServer 1000 nach.
- **Umladeanweisungen:** Bitte schlagen Sie im Abschnitt "Betriebssystem starten", im Kapitel "Grundlegende Operationen" des Benutzerhandbuchs für den AlphaServer 1000 nach.

Etapas siguientes:

- **Tâches de pré-amorçage :** reportez-vous aux informations en ligne relatives au matériel, livrées sur CD-ROM avec le système. Ou bien voyez la section "Vérification de la configuration du matériel" du chapitre Installation du matériel, dans le manuel de l'utilisateur de l'AlphaServer 1000.
- **Instructions d'amorçage :** reportez-vous à la section "Amorçage du système d'exploitation" du chapitre Fonctionnement de base du manuel de l'utilisateur de l'AlphaServer 1000.
- **Instructions d'installation du système d'exploitation :** si le système d'exploitation n'a pas été installé en usine, reportez-vous au manuel d'installation

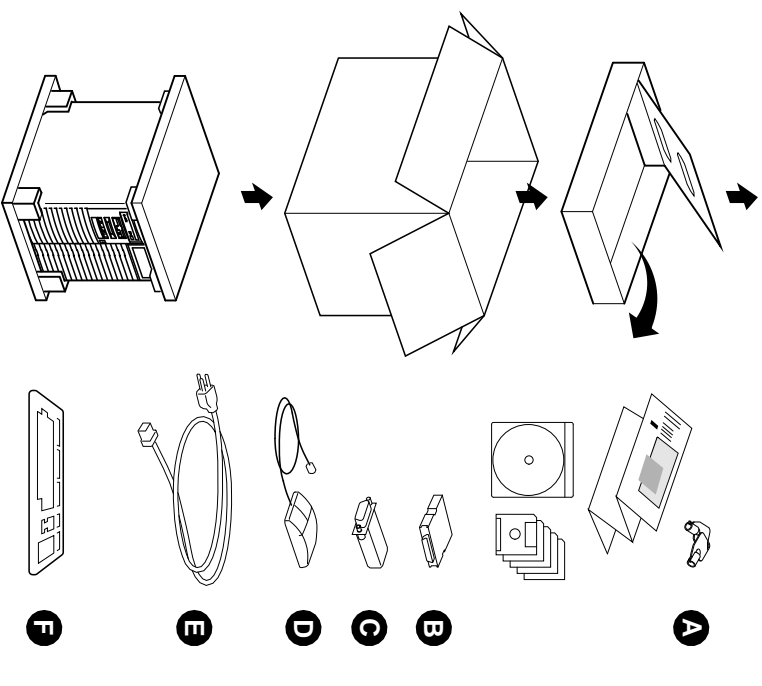
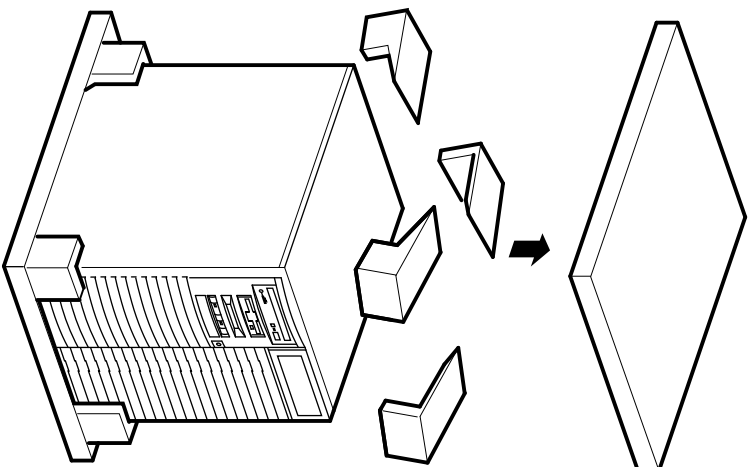
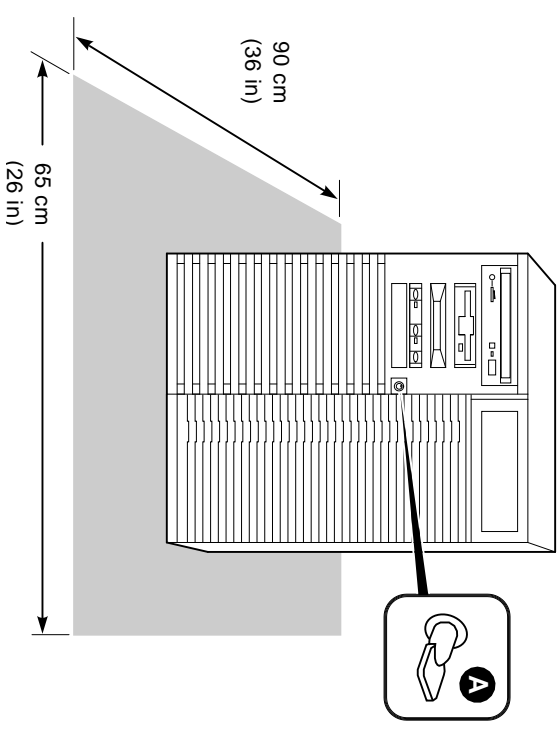
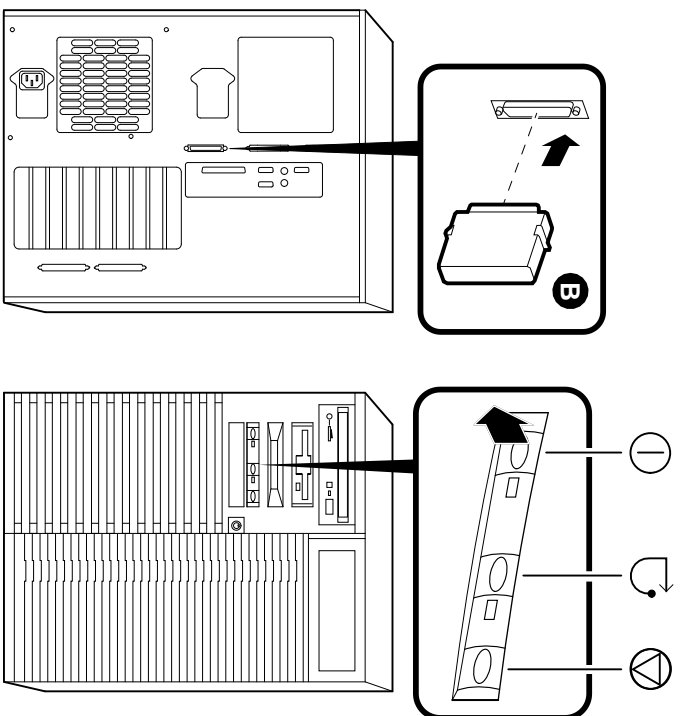
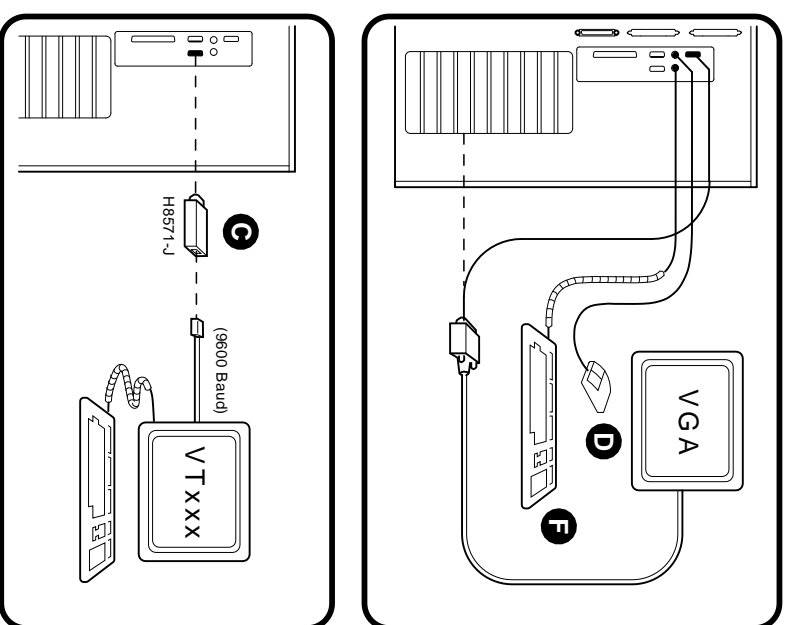


Passi successivi:

- **Operazioni prima dell'avvio:** riferirsi alle informazioni utente online sull'hardware nella CD-ROM in dotazione con il sistema. Oppure, riferirsi al paragrafo "Verifica della configurazione dell'hardware" al Capitolo relativo all'installazione dell'hardware della Guida utente dell'AlphaServer 1000.

Pasos siguientes:

- **Tareas a ejecutar antes del arranque :** consúltese la información en línea sobre el hardware, enviada con el sistema en un CD-ROM. O también, véase la sección "Comprobación de la configuración del hardware" en el capítulo Instalación del hardware del manual del usuario del AlphaServer 1000.
- **Instrucciones para el arranque:** véase la sección "Arranque del sistema operativo" del capítulo Funcionamiento básico del manual del usuario del AlphaServer 1000.
- **Instrucciones para la instalación del sistema operativo:** si el sistema operativo no se ha instalado de fábrica, consúltese el manual de instalación del mismo.

1**2****3****4****5****6**