



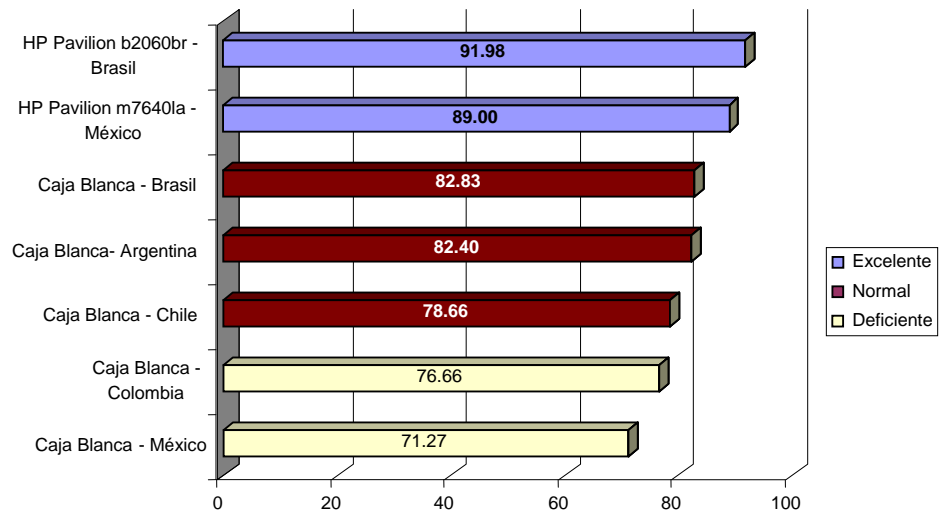
HP garantiza productividad

Las llamadas cajas blancas parecen ser una tentación a la hora de elegir un equipo que resulte más económico. Pero, ¿será realmente así?

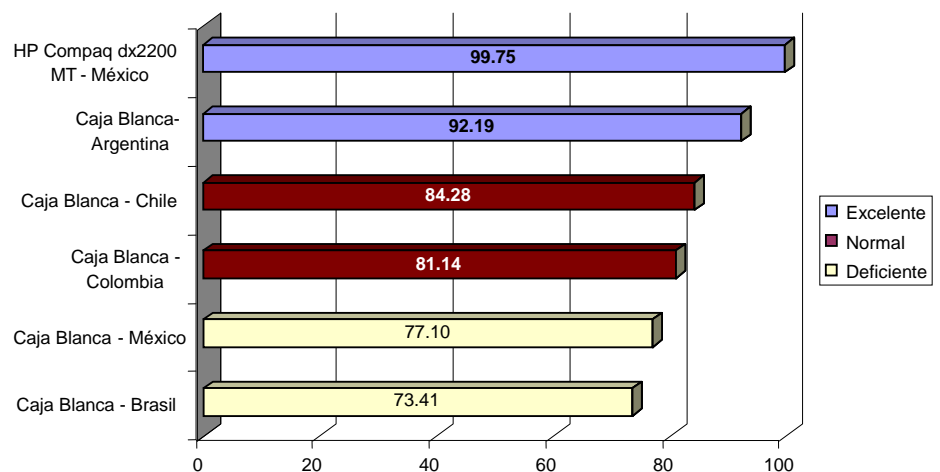
Los estudios de Accurate Marketing Research cuyos resultados adjuntamos a continuación, han demostrado que la calidad variable de los componentes

de los equipos ensamblados de esa forma representa un riesgo directo para su productividad. Por otro lado los equipos testeados de marca, representados por HP, demostraron un estándar de calidad y rendimiento sumamente superior al de las cajas blancas.

Prueba Total Uso Doméstico



Prueba Total Uso Empresarial



Para obtener mayor información sobre Accurate Market Research y/o sus estudios, consulte www accuratemarketresearch.com

Los puntajes para cada una de las pruebas se presentan en la siguiente tabla:

Uso doméstico

System	Out of Box Test	Score x 25/163 25%	Performance	Performance Score x 30/113 30%	Audio Quality	Audio Quality Score x 5/100 5%	Reliability	Reliability Score x 30/97 30%	WHQL System	WHQL System Score x 10/100 10%	Final Score	Rank
HP Pavilion b2060br - Brazil	163	25	113	30	93	4.65	73	22.58	97.5	9.75	91.98	1
HP Pavilion m7640la - Mexico	155	24	79	20.97	100	5	97	30	92.5	9.25	89	2
PAUTA - Brazil	134	21	74	19.65	70	3.5	95	29.38	97.5	9.75	82.83	3
Super Power - Argentina	129	20	86	22.83	38	1.9	95	29.38	85	8.5	82.4	4
PC Factory - Chile	111	17	71	18.85	83	4.15	95	29.38	92.5	9.25	78.66	5
Generic - Colombia	108	17	87	23.1	76	3.8	75	23.2	100	10	76.66	6
Active Cool - Mexico	134	21	66	17.52	35	1.75	75	23.2	82.5	8.25	71.27	7

Uso empresarial

System	Out of Box Test	Score x 25/163 25%	Performance	Performance Score x 30/113 30%	Audio Quality	Audio Quality Score x 5/100 5%	Reliability	Reliability Score x 30/97 30%	WHQL System	WHQL System Score x 10/100 10%	Final Score	Rank
HP Compaq dx2200 MT - Mexico	155	25	111	30	100	5	95	30	97.5	9.75	99.75	1
Super Power Argentina	128	21	106	28.65	93	4.65	95	30	82.5	8.25	92.19	2
Multimedia Computer System - Chile	130	21	80	21.62	59	2.95	91	28.74	100	10	84.28	3
Generic - Colombia	111	18	98	26.49	79	3.95	73	23.05	97.5	9.75	81.14	4
Active Cool - Mexico	131	21	76	20.54	50	2.5	75	23.68	92.5	9.25	77.1	5
Pauta - Brasil	134	22	62	16.76	76	3.8	72	22.74	85	8.5	73.41	6

(1) Los mercados en los que se aplicó el estudio son: Argentina, Brasil, Colombia, Chile y México

Acerca de Accurate Market Research

Accurate Market Research

Es la culminación de 18 años de experiencia en investigación de mercados. Fundada con la visión de proveer información y ponerla en contexto, aporta la información obtenida de la investigación, poniéndola bajo una perspectiva aplicable.

Con experiencia en los mercados mexicano, norteamericano y latino, cuenta con un profundo conocimiento en estrategias, administración y aspectos operacionales de la industria, para ayudar a los clientes a tomar mejores decisiones para sus marcas, productos y/o publicidad.





(2) El detalle de los equipos evaluados se presenta en el cuadro siguiente:

COUNTRY	L.A.- Spanish - Home Use	Brazil- Home Use	L.A.- Spanish -Business	Brazil- Business
Description	HP Pavilion m7640la	HP Pavilion b2030br	HP Compaq Business Desktop dx2200M/ PD-915/80hfw/512L/4f	Business Desktop dx2090M/P4-524/80hfw/256h/4 BRZL
Processor	PD 820	PD 820	P4 915 (dual 2.8/800/2x2M)	Intel Pentium 4 524
Memory	1024Mb	512Mb	512 MB PC2-5300 (DDR2-667)	1 x 256 DDR/400
Hard Drive	250Gb + 160Gb	160Gb	80GB SATA 3.0GB/s	80GB SATA Hard Drive (7200 rpm)
Optical Drive	DVD RW	DVD RW	combo (cdrw/dvd)	combo (cdrw/dvd)
Floppy Drive	NO	NO	YES	YES
OS	Win XP Home	Win XP Home	Windows XP Pro	Windows XP Pro
Software			Norton Anti-Virus 2005 - 60 day	n/a
Graphics			Integrated ATI graphics	Integrated SiS® MirageTM 2D/3D Graphics
NIC			Realtek 8100c Fast Ethernet 10/101	onboard
Audio			Integrated Realtek ALC861 HD Audio	n/a

Los resultados

La diferencia

Las pruebas demostraron que **las unidades HP lograron mejores resultados en ambas categorías;** empresarial y doméstico. Las cajas blancas tuvieron dramáticas variaciones entre fabricantes. Algunas unidades tuvieron un buen desempeño en algunas categorías mientras que fueron muy pobres en otras; las demás tuvieron puntajes bajos en todos los parámetros.

La principal característica de las cajas blancas fue la variedad y falta de consistencia de componentes entre fabricantes, lo que redundo en bajo desempeño y afecta la productividad del usuario. Otra desventaja es que los sistemas operativos instalados en 4 de las 10 máquinas probadas eran copias piratas; y además las tarjetas madre de dos de ellas no incluían slots actualizados, lo que limita la habilidad de actualización del equipo.